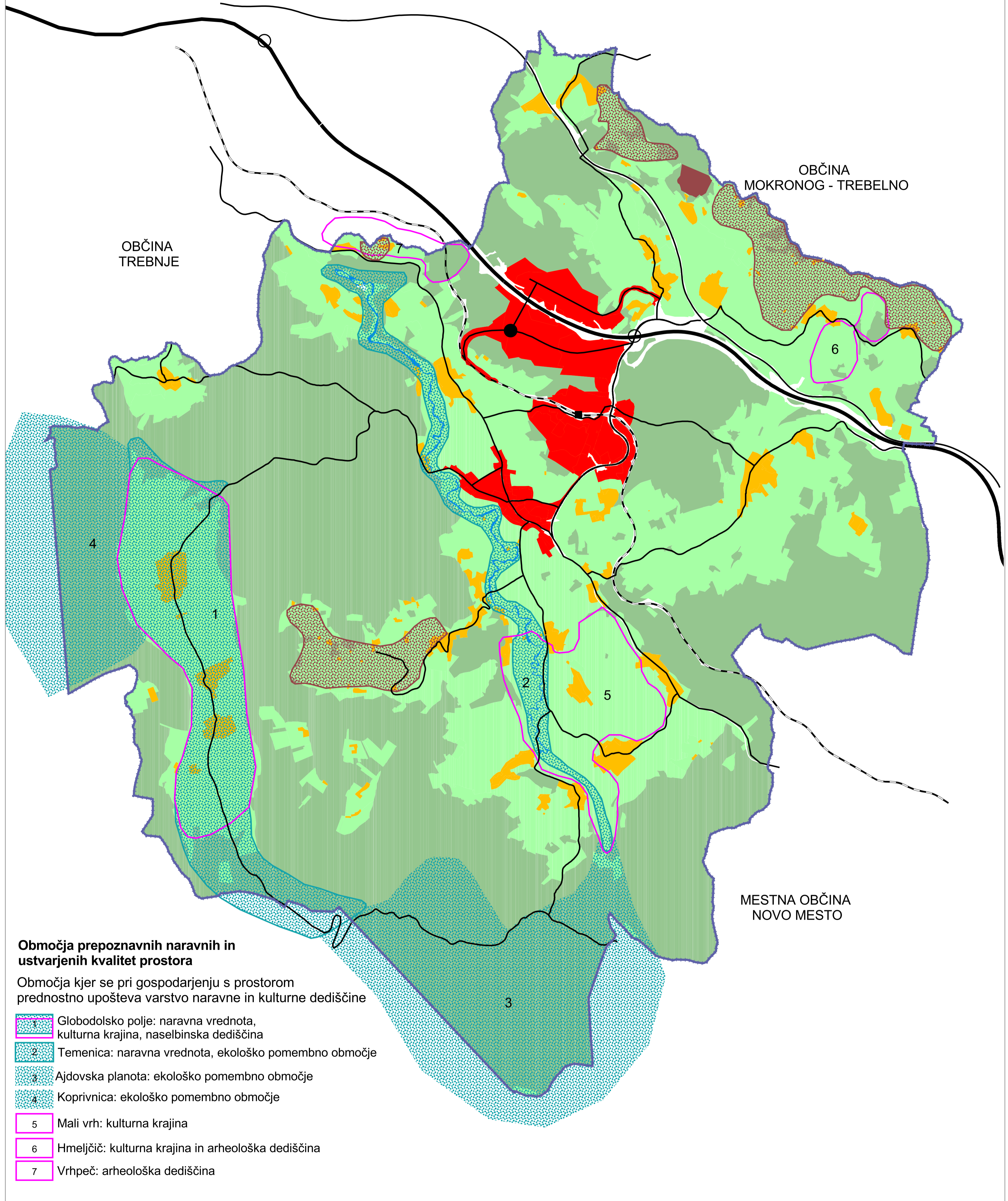


OBČINA MIRNA PEČ

OBČINSKI PROSTORSKI NAČRT

STRATEŠKI DEL

1. ZASNOVA PROSTORSKEGA RAZVOJA



Območja prepoznavnih naravnih in ustvarjenih kvalit et prostora

Območja kjer se pri gospodarjenju s prostorom prednostno upošteva varstvo naravne in kulturne dediščine

- 1 Globodolsko polje: naravna vrednota, kulturna krajina, naselbinska dediščina
- 2 Temenica: naravna vrednota, ekološko pomembno območje
- 3 Ajdovska planota: ekološko pomembno območje
- 4 Koprivnica: ekološko pomembno območje
- 5 Mali vrh: kulturna krajina
- 6 Hmeljčič: kulturna krajina in arheološka dediščina
- 7 Vrhpeč: arheološka dediščina

Razvoj poselitve

območja prednostno namenjena razvoju urbanih dejavnosti

- območje urbanega središča Mirna Peč (območje določeno z urbanističnim načrtom)
- okvirna območja podeželskih naselij
- okvirna posebna območja razpršene gradnje - vinogradniška območja

Smeri prometnih povezav

- avtocesta s priključki in povezovalno cesto
- osnovno cestno omrežje (regionalne in lokalne ceste)
- železniška proga
- železniška postaja Mirna Peč
- prometno logistični center

Razvoj v krajini

območja prednostno namenjena razvoju dejavnosti, vezanih na naravne vire

- območja kmetijskih zemljišč
- območja gozdov
- območje za pridobivanje mineralnih surovin
- območje voda

meja občine

Naročnik: Občina Mirna Peč
Izvajalec: URBI d.o.o., Oblikovanje prostora

100 0 100 200 Meters

Datum sprejetja OPN:
09.07. 2009, 22. seja OS Mirna Peč
Ur.list RS št. 60/09